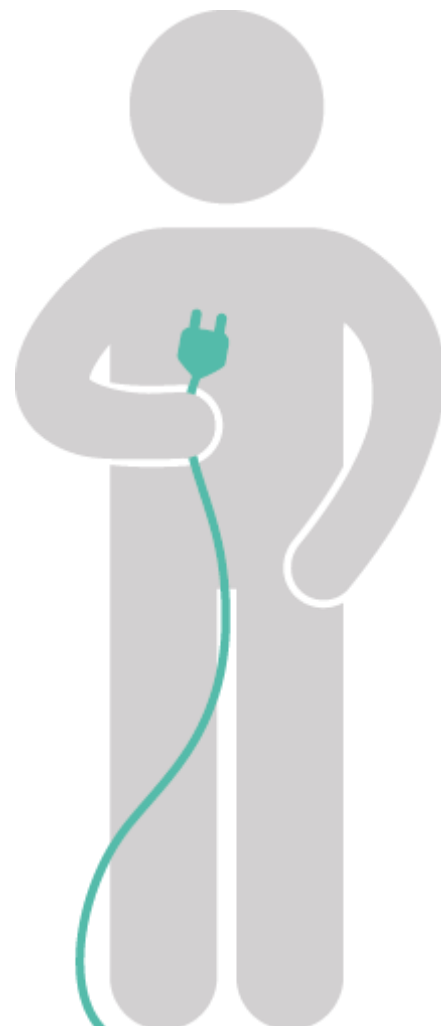




Ajuntament  
de Barcelona

# TRANSICIÓ HACIA LA SOBERANÍA ENERGÉTICA





Ajuntament  
de Barcelona

# MODELO ENERGÉTICO FUTURO



**Fuentes:** energías renovables

**Abastecimiento:** producción ciudadana de km0, descentralizada

**Económico:** reducción de costes, sector empresarial local

**Social:** recuperación de un servicio público, disponibilidad para todos

**Ambiental:** minimización de los efectos del cambio climático, ciudad resiliente y sostenible

# LA HERRAMIENTA DEL CAMBIO

La energía **pasa de ser un ámbito sectorial de trabajo del Ayuntamiento a convertirse en una política estructural del Ayuntamiento**, reuniendo bajo una misma acción política y a través de una **estructura técnica adecuada**, todas las actuaciones relacionadas con la energía y sus responsables.

## OBJECTIVOS

**Aumentar la soberanía energética** del ámbito municipal y de la ciudadanía, desde el conocimiento profundo de la ciudad y el aumento de cultura energética, con un suministro propio, la reducción del consumo y el aumento de la autoproducción.

**Reducir el impacto ambiental** derivado del consumo y la generación de energía: emisiones de GEH (cambio climático) y contaminación local.

**Garantizar los suministros básicos a la ciudadanía**, eliminando cortes de suministro y destinando recursos para reducir el consumo y aumentar el autoconsumo.

**Fomentar el tejido económico y la ocupación**, a través de la redistribución de la riqueza, los nuevos modelos de gestión público-ciudadana y el fomento de la ocupación en una actividad económica propia.

**Aumentar el liderazgo público y ciudadano** en la gobernanza energética de la ciudad, y posicionar Barcelona como ciudad referente en política energética.

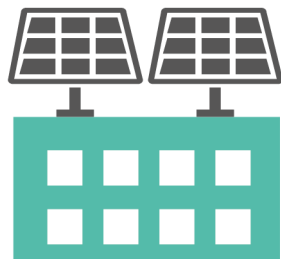
## EJES DE ACTUACIÓN 2016 - 2019



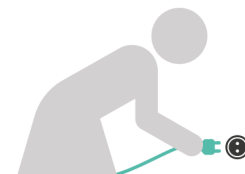
**DIAGNÓSTICO Y  
PLANIFICACIÓN**



**AHORRO Y  
EFICIENCIA  
ENERGÉTICA**



**GENERACIÓN  
DE ENERGÍA**



**ABASTECIMIENTO  
DE ENERGÍA Y  
GARANTÍA DE  
SUMINISTRO**



**CAPACITACIÓN,  
CULTURA  
ENERGÉTICA Y  
PARTICIPACIÓN**



## DIAGNÓSTICO Y PLANIFICACIÓN

---

Realizar un seguimiento de datos de consumo y comportamiento energético de la ciudad y todos sus actores (ciudadanía, sector económico y administración) para disponer de herramientas que permitan planificar.

Trabajar los datos recogidos y hacerlos accesibles a todos, para realizar propuestas de mejora en todos los ámbitos (social, privado y administrativo).

## DIAGNÓSTICO Y PLANIFICACIÓN

## ACTUACIONES

---



### Observatorio de la energía de Barcelona

- Balance de energía anual
- Seguimiento de los compromisos internacionales: Pacto de Alcaldes; Compromiso de Barcelona por el Clima
- Mapificación de los recursos energéticos locales disponibles
- Mapificación del consumo de energía

### Monitorización energética de los edificios municipales y de las instalaciones de generación de energía

- Se quiere monitorizar unos 50 edificios/año



## AHORRO Y EFICIENCIA ENERGÉTICA

Desarrollar herramientas para facilitar la mejora energética y el uso racional de la energía en edificios, viviendas y espacio público.

Promover la eficiencia energética, el autoconsumo y el uso racional de la energía a nivel de nuevas actuaciones urbanísticas y de rehabilitación de edificios y urbanismo existente para generar un ahorro que revierta en la ciudadanía.

## AHORRO Y EFICIENCIA ENERGÉTICA



### ACTUACIONES

---

#### Rehabilitación de edificios y nueva edificación

- Subvenciones para la rehabilitación residencial (edificios y viviendas) cuando en esta rehabilitación se incorporen criterios de eficiencia energética
- Bonificaciones Fiscales al incrementar la eficiencia energética (IBI, ICIO)
- Incrementar la cultura del mantenimiento

#### Mejora de la eficiencia energética de los edificios municipales mediante gestión energética integral con “ahorro energético garantizado”

- Planes específicos en bibliotecas y centros educativos

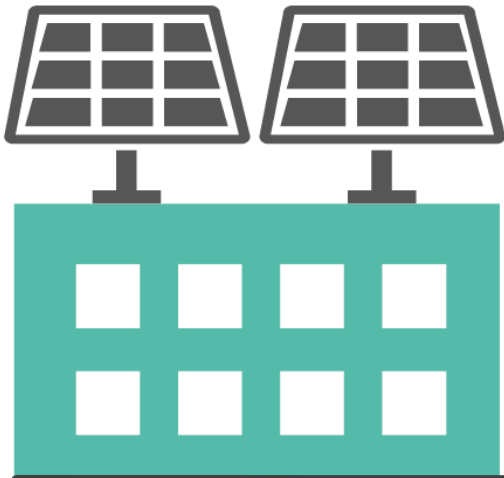
#### Mantenimiento integral del alumbrado

#### Redes de calor frío





Ajuntament  
de Barcelona



## GENERACIÓN DE ENERGÍA

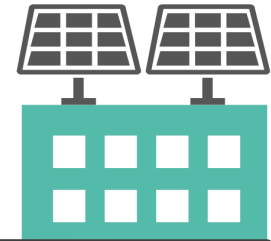
---

Potenciar e impulsar la máxima generación energética renovable y local (autoproducción) a nivel de Ayuntamiento y a nivel de la ciudadanía, tanto a través de instalaciones municipales como de instalaciones particulares.

## GENERACIÓN DE ENERGÍA

### ACTUACIONES

---



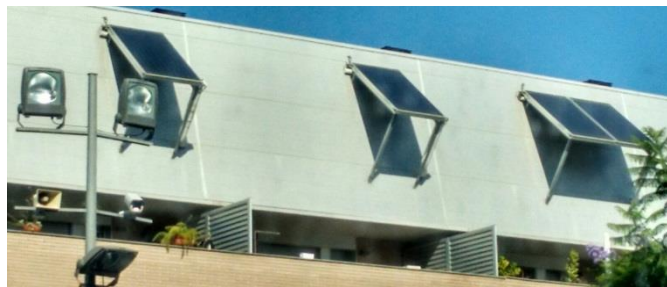
#### **Plan de techados generadores: potenciar la generación de energía eléctrica en techados y cubiertas particulares y municipales y en el espacio público**

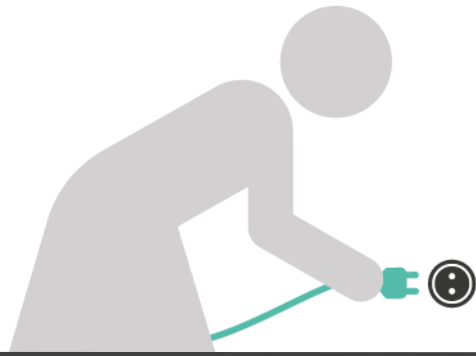
- Instrucción municipal de obligado cumplimiento de incorporar generación
- Modelos de colaboración público-ciudadana en función de:
  - si las cubiertas son públicas y la inversión es pública
  - si las cubiertas son públicas y las inversiones privadas (individuales o colectivas)
  - si las cubiertas son privadas y la inversión pública
  - si las cubiertas son privadas y la inversión es privada
- Subvenciones y bonificaciones fiscales

#### **Repotenciar la energía solar térmica**



Ajuntament  
de Barcelona





## ABASTECIMIENTO DE ENERGÍA Y GARANTÍA DE SUMINISTRO

Asumir, desde el Ayuntamiento, un papel activo en el mercado energético para facilitar la generación de energía por parte de la ciudadanía, gestionar la producción, comercialización y garantizar el suministro necesario a todas las personas con dificultades y/o situación de vulnerabilidad.



## ABASTECIMIENTO DE ENERGÍA Y GARANTÍA DE SUMINISTRO

### ACTUACIONES

---



#### Creación de una comercializadora energética pública

- Para ser comercializadora hace falta ser una sociedad mercantil y si queremos que suministre directamente al Ayuntamiento de Barcelona debe ser un Ente propio: TERSA cumple perfectamente estas premisas. La comercializadora será una nueva actividad de TERSA
- Al tratarse de una nueva actividad del Ayuntamiento de Barcelona se debe desarrollar un expediente de iniciativa económica. Se llevará a aprobación inicial en el plenario del mes de diciembre
- La comercializadora estará operativa en otoño de 2018

#### Suministro básico garantizado

- Evitar los cortes de suministro de las familias vulnerables
- Facilitar herramientas para que las familias vulnerables puedan hacer frente a las necesidades energéticas básicas



## CAPACITACIÓN, CULTURA ENERGÉTICA y PARTICIPACIÓN

Difundir mensajes y conceptos de la Transición hacia la soberanía energética para incrementar la cultura energética a todos los agentes implicados y capacitar a la ciudadanía para hacerla protagonista del cambio.



## ACTUACIONES

---

### Incrementar la Cultura Energética

- Desarrollo de una campaña de comunicación y sensibilización hacia la energía y el uso racional

### Puntos de atención energética en el hogar

- Evolución de los puntos de atención a la pobreza energética
- Ventanillas únicas territorializadas de asesoramiento y acompañamiento energético
- Activas el primer trimestre de 2017

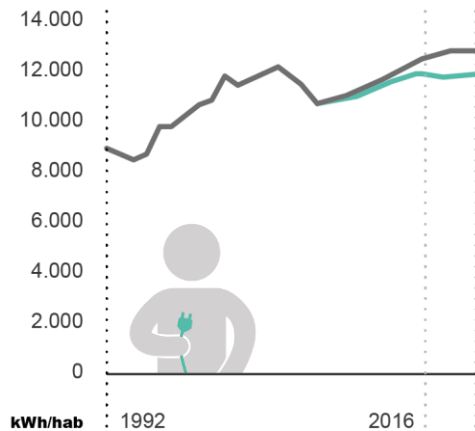
### Capacitación técnica en materia energética

- Colaboración en desarrollar planes de ocupación específicos ligados a ámbitos de la rehabilitación

# TRANSICIÓ ENERGÈTICA

— Tendència actual  
— Tendència con transició energètica

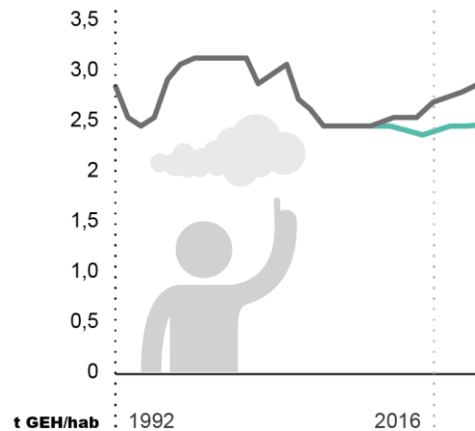
## CONSUMO DE ENERGÍA POR HABITANTE



**-9,9%**

consumo de energía final  
total de la ciudad

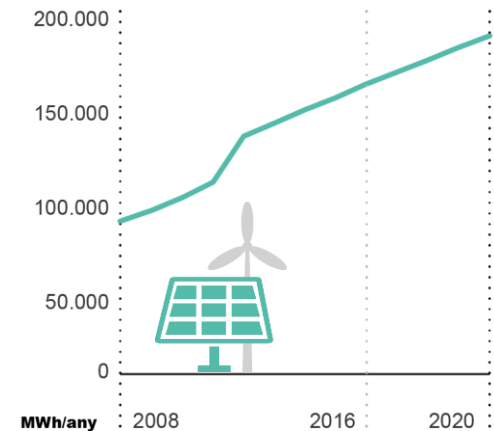
## EMISIONES DE GHE POR HABITANTE



**-17,5%**

de emisiones  
de GEH

## GENERACIÓN RENOVABLE LOCAL



**Doblar la generación local**  
de electricidad con energías  
renovables.

**OBJECTIVOS Plan de Energía, Cambio Climático y Calidad del Aire  
2011-2020 (PECQ) (en base al año 2008)**



# CONSEGUIR UNA POLÍTICA ENERGÉTICA...



AUTOCONSUMO – ENERGÍA 100% RENOVABLE – EFICIENTE Y RACIONAL – ACCESIBLE PARA TODOS – EMISIONES CERO