



Club Mobilisation pour la transition écologique

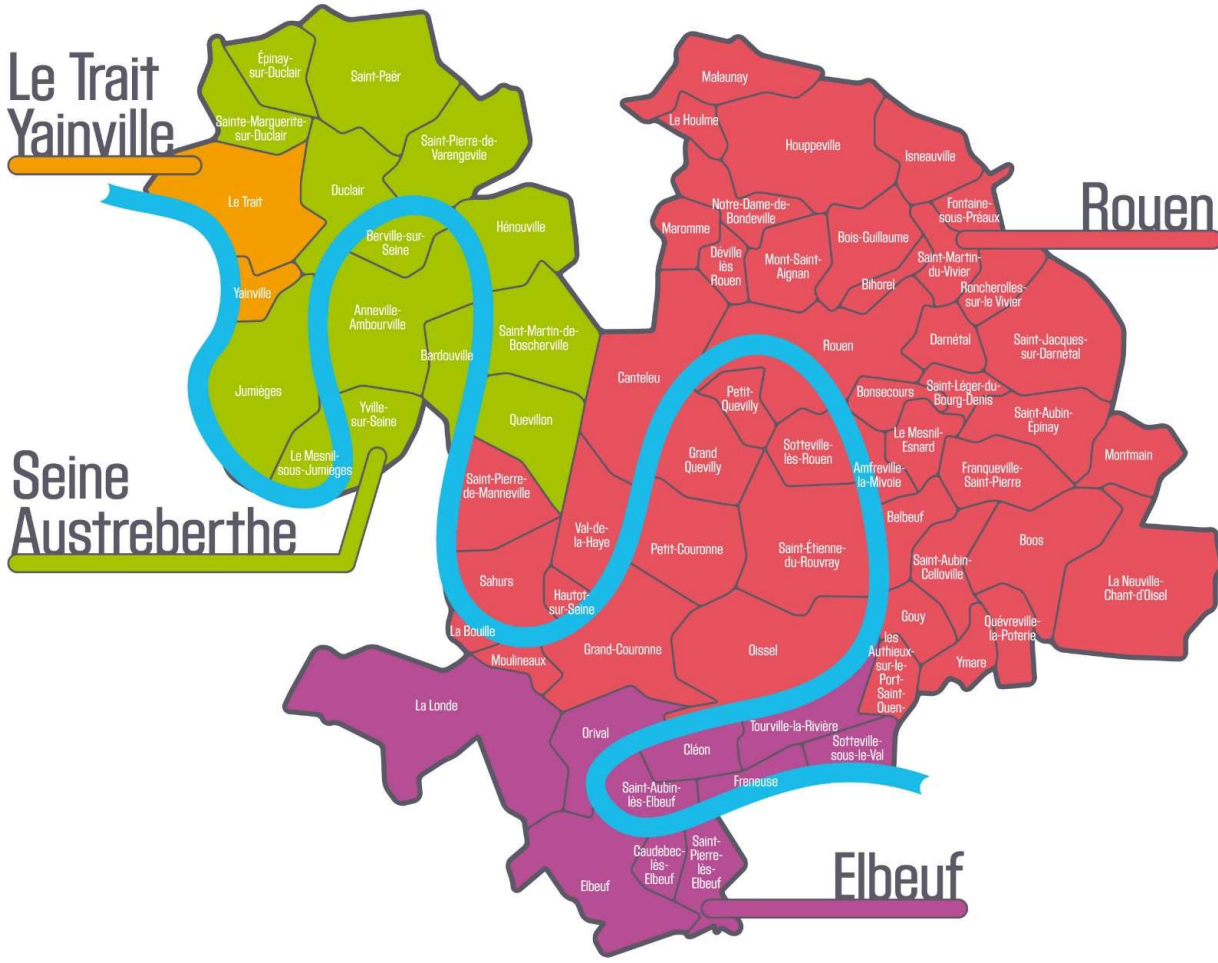
16 décembre 2020

Service développement des mobilités

Métropole Rouen Normandie



métropole
ROUENNORMANDIE



71 communes

664 km²

498 822 habitants

225 347 emplois

Plan de mobilité

PDMe

- 210 employeurs partenaires
- 51 600 salariés

Engagements de la Métropole sur le conseil en mobilité :

- fiche accessibilité des modes alternatifs à la voiture pour chaque salarié qui en ferait la demande.
- participation à des animations dans les locaux de l'employeur sur les modes alternatifs à la voiture au rythme d'une par an.
- mise à disposition des employeurs une enquête mobilité en ligne
- animation d'un club mobilité avec les référents PDM
- un espace réservé aux référents PDM sur son site internet
- mise à disposition de documents

Expérimentation d'un accompagnement au changement de comportement humain avec l'appui d'un maître de conférence en psychologie sociale en 2019



**Convention de
Mise en œuvre du
Plan de
Déplacements
D'Entreprise/
D'Administration
(PDE/PDA)**



LOGO Entreprise /Administra*

ACCTIV : Accompagnement au Changement de Comportement Individuel et Volontaire



Automatiser l'incitation au changement de comportement et son évaluation

Les composantes d'ACCTIV

3 TYPES DE QUESTIONNAIRES : INITIAL, ÉVALUATIONS (2) ET AUTO-ÉVALUATION

- + Collecte de **données sociodémographiques**
- + Informations géographiques : **adresse du domicile et du lieu de travail**
- + **Équipement de mobilité** (véhicules et abonnements)
- + **Coût** perçu du véhicule
- + **Rythme de travail** (heure d'arrivée/de départ, jours travaillés par semaine)
- + **Pratiques de mobilité**
- + **Positionnement face au changement** (c.f. Prochaska and Di Clemente, 1986)
- + **Perception des différents modes**



métropole

Je remplis le questionnaire (2/2)

1 Généralement, sur une semaine type, allez-vous au travail seul(e) dans votre voiture personnelle ?

Oui, je vais au travail seul(e) dans ma voiture au moins une fois par semaine

Non, je n'utilise pas la voiture pour me rendre sur mon lieu de travail

2 Pour aller au travail en voiture, utilisez-vous une voiture 100% électrique, hybride, hybride rechargeable, ou au GPL ?

Oui

Non

3 Généralement, combien de jours par semaine vous rendez-vous sur votre lieu de travail ?

0 1 2 3 4 5 6

jours / semaine

4 Pour aller au travail, à quelle fréquence utilisez-vous votre voiture personnelle en tant que conducteur ?

0 1 2 3 4 5 6

Alors, du neuf dans vos pratiques de mobilité ?

Votre situation ou vos pratiques de mobilité ont évolué ? Génial, dites-nous en plus et Acctiv vous fournira des informations et des conseils plus précis.

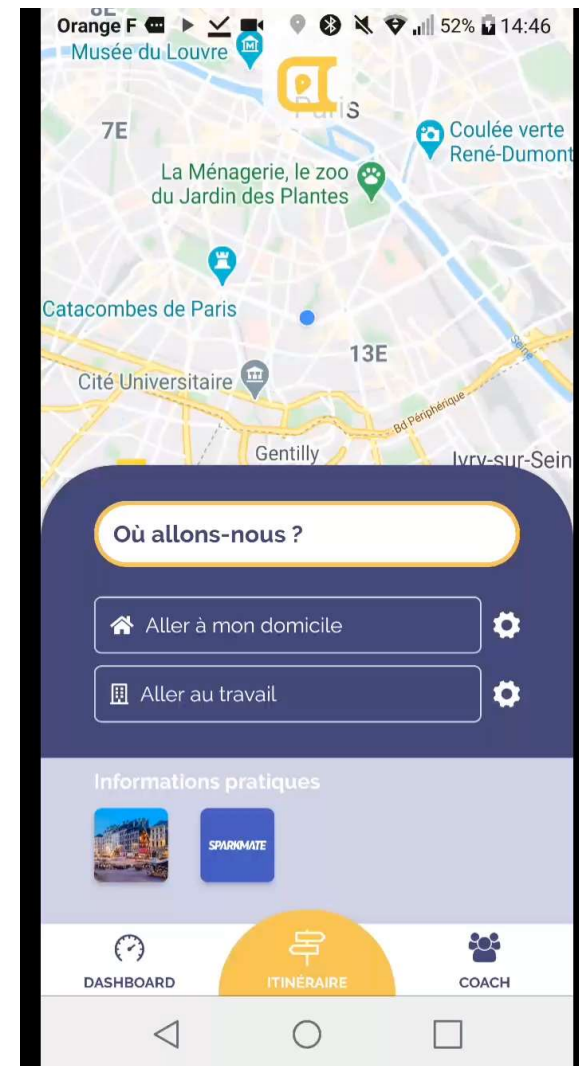
Je réponds au questionnaire

DASHBOARD ITINÉRAIRE COACH

Une application en trois volets

LE CALCULATEUR D'ITINÉRAIRE

- + Possibilité de rechercher les **options alternatives** pour un trajet, en comparant le coût, les émissions et le temps
- + Croisement d'informations issues de différents calculateurs (Réseau ASTUCE, Google Maps)
- + Accès à **des informations pratiques** communiquées par la **Métropole** et **chacune des entreprises**.



ACCTIV : Automatiser l'incitation au changement de comportement et son évaluation

Une application en trois volets



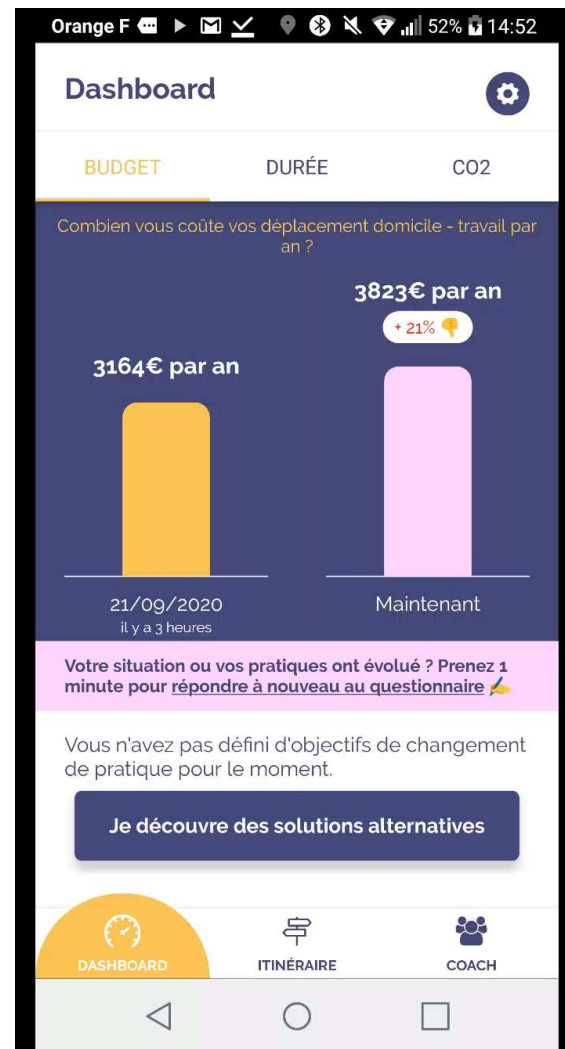
LE DASHBOARD

- + Suivre l'impact de sa mobilité dans le temps
- + Mise à jour possible à tout moment
- + Prise en compte des objectifs atteints

LE COACH DE MOBILITÉ VIRTUEL

- + Conseils sur les gains associés à l'usage de 4 modes
- + Conversion des économies en dépenses de loisir
- + Possibilité de fixer un objectif en fonction des options proposées
- + Une fois l'objectif fixé, conseils adaptés

En plus de l'onglet coach, conseil sous forme de notifications, **déclinées selon les phases du changement de comportement** : Pré-décision, pré-action, action, post-action court-terme, post-action long-terme



Le bêta-test

- + Application testée par **8 bêta-testeurs** pendant **deux semaines** en novembre 2020
- + Objectif d'**amélioration de l'outil**, pas de changement de comportement à ce stade
- + Echantillon réduit pour suivi personnalisé : **deux entretiens téléphoniques de 30 minutes à 1h**, suivi technique par mail
- + **Intégration des retours en cours avant déploiement à grande échelle**



Résultats du bêta-test

- + Intérêt pour les informations fournies
 - Prise de conscience du coût de l'automobile
 - Découverte des alternatives via le calculateur d'itinéraire, parfois pour la première fois
 - Intérêt pour les équivalences ludiques
- + Intérêt de l'aspect 'défi personnel'
 - Se fixer un objectif: perçu comme motivant
 - Une personne est passée à l'action pendant le test
 - Beaucoup ont réfléchi à des objectifs à long terme
- + **Aucune mention du conseil humanisé !**
- + Améliorations à l'étude
 - Amélioration de l'adaptation au territoire
 - Personnalisation des notifications en fonction des préférences de chacun (intérêt pour les économies monétaires, le bien-être, l'écologie, l'optimisation du temps)
 - Améliorations mineures sur l'ergonomie