

Strasbourg.eu
eurométropole

Cooperation lab

09.13.2022

0 The territory

> Eurometropolis of Strasbourg

306 km²

500 000 inhabitants

33 municipalities

> City of Strasbourg

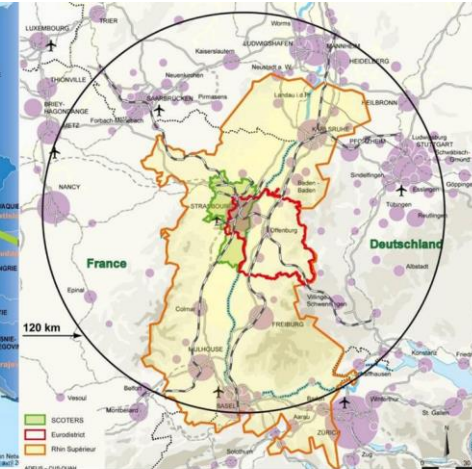
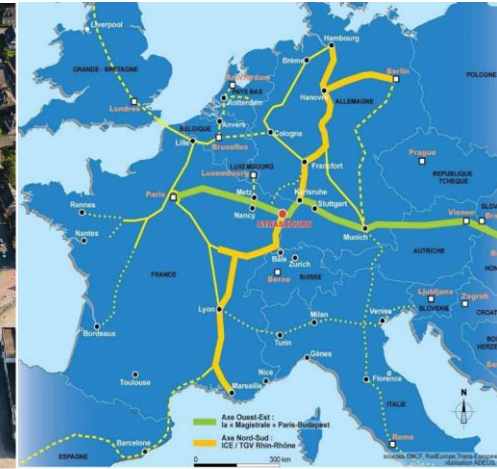
280 000 inhabitants

> A common administration

7000 agents

200 sites

250 types of jobs



Seat of the European Parliament
Seat of the Council of Europe
European Court of Human rights
82 diplomatic representations

2 high speed lines
5 millions of inhabitants living an hour from
Strasbourg

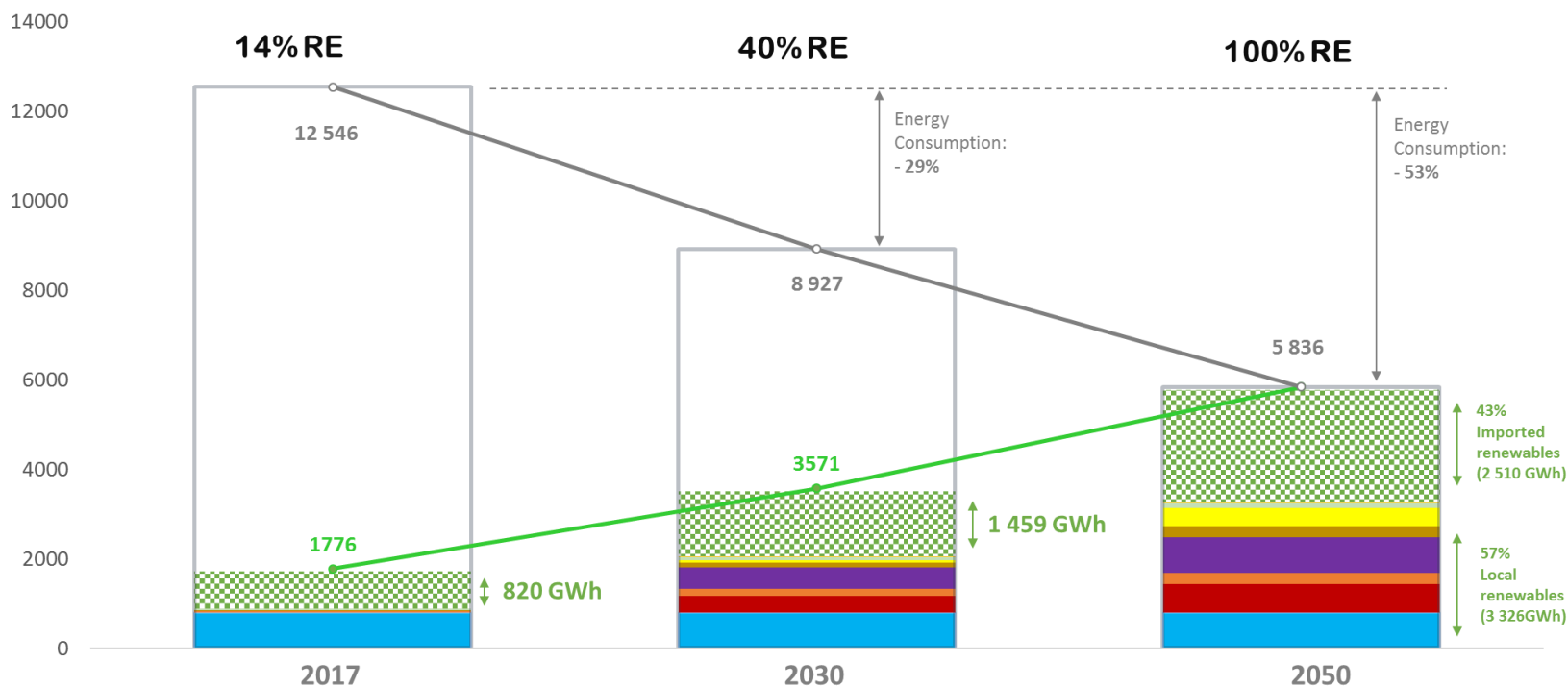


1 Supporting Energy Communities

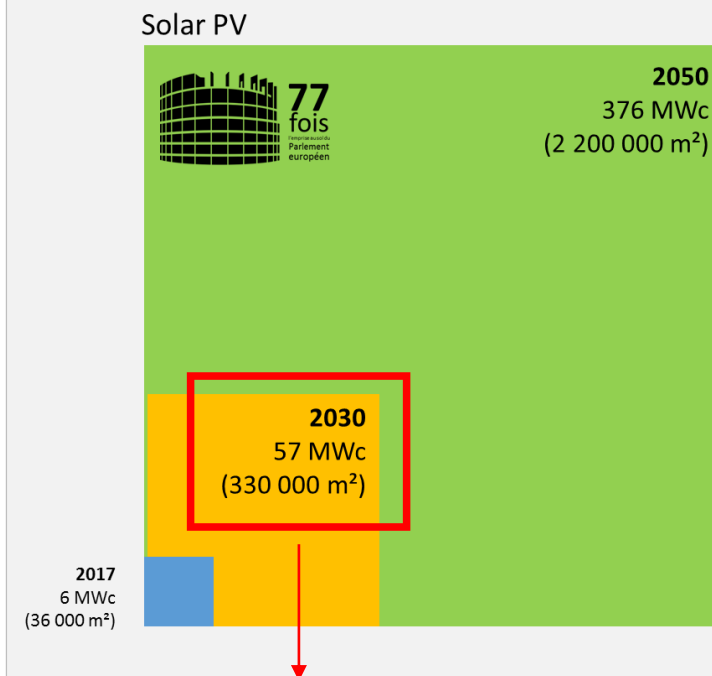
Clear role in local energy planning & political support

SECAP 2030 → 40% renewable energy

Energy Masterplan 2050 → 100% renewable energy



Zoom on solar PV goals:



At least 1 MWc (6 000 m²) of community-owned installed power in 2030!

2 Supporting Energy Communities Facilitation

06/2019 The Eurométropole launches a community energy support scheme for the establishment of a local community energy. More than:



25 | 63 | 50 | 1
workshops | hours | citizens | pandemic

later,

the “Energy Brewers” co-op* is born!

*SAS: simplified joint stock company with cooperative principles in its Articles of Association



HABITANTS, ENTREPRISES
DE L'EUROMÉTROPOLE

**CRÉEZ VOTRE
CENTRALE SOLAIRE
CITOYENNE !**



**RENDEZ-VOUS SUR
STRASBOURG.EU/TRANSITION-ENERGETIQUE**

3 Supporting Energy Communities Buying shares

09/ 2020

A decision of the metropolitan council authorises the purchase of 100 shares (10 000€)



Goal: expanding the equity capital for first projects

12

Délibération au Conseil de l'Eurométropole de Strasbourg du vendredi 25 septembre 2020

Energies citoyennes : Participation au capital social de la SAS " Energies Citoyennes de l'Eurométropole de Strasbourg - EnCES "

Délibération numéro E-2020-267

Dans le cadre de la mise en œuvre de la stratégie « 100% Renouvelables en 2050 » et de la feuille de route que constitue le Schéma Directeur des Energies, l'Eurométropole de Strasbourg entend soutenir le développement accéléré des installations photovoltaïques du territoire, d'initiative publique comme privée.

Elle a en particulier souhaité mettre en œuvre une action visant à susciter et appuyer des projets citoyens de production d'électricité photovoltaïque. L'objectif est à la fois d'informer les citoyens sur la possibilité d'initiatives collectives et d'accompagner la constitution de groupements citoyens d'investissement dans des installations photovoltaïques.

Pour ce faire, l'Eurométropole de Strasbourg a mis à leur disposition une assistance technique et juridique, dans le cadre d'un marché public confié à l'association « Alter Alsace Energie ».

Par ailleurs, l'Eurométropole de Strasbourg et plusieurs communes ont proposé de mettre à disposition des toitures patrimoniales pour y développer ces installations, dans le cadre d'Appels à Manifestations d'Intérêt à venir.

Portés par et pour le territoire, les projets photovoltaïques citoyens permettent la

Screenshot: EMS council decision

DNA EUROMÉTROPOLE

MERCREDI 16 SEPTEMBRE 2020 32

EUROMÉTROPOLE Plan climat

Un encouragement aux projets photovoltaïques citoyens

La Ville et l'Eurométropole de Strasbourg ont donné ce mardi le coup d'envoi du volet citoyen de l'Alliance pour le climat. Quatre premières toitures de bâtiments publics sont mises à disposition pour des particuliers qui souhaitent agir concrètement en faveur de la transition énergétique.

« Nous commençons à Strasbourg mais l'appel à la mobilisation vaut pour l'ensemble des communes de l'Eurométropole », a précisé la maire, Jeanne Barséglian. À deux pas de l'ombrière « exemplaire » et photovoltaïque adossée au gymnase de l'AS Menora, au Wacken, l'écluse est venue, avec la présidente de l'Eurométropole, Pia Imbs, la deuxième première vice-présidente, Danielle Dambach, ainsi que l'adjoint strasbourgeois en charge de la transition écologique, Marc Hoffsess, décrire concrètement le projet pour un investissement citoyen dans les énergies renouvelables.

On parle précisément, ce mardi, de production d'électricité solaire grâce à l'installation de panneaux sur les toits. Les toits en question se situent sur la halle du marché et l'école de la Ziegelau à Neudorf, sur les bâtiments de l'ARES et l'école Louvois à l'Esplanade. Lors du conseil municipal de ce 21 septembre, une délibération sera mise au vote pour la mise à disposition de ces surfaces en vue d'installer 850 m² de panneaux photovoltaïques, soit une production, à terme, de 150 MWh électriques. On enregistre l'équivalent de la consommation de 50 logements, hors chauffage et eau chaude.

« Notre objectif d'équiper 6 000 m² en photovoltaïque par an jusqu'en 2030 sur le territoire de l'Eurométropole demande qu'on investisse les surfaces tant publiques que privées, et motive également l'appel à nos concitoyens d'être actionnaires de ces centrales solaires », poursuit Pia Imbs.

En pratique, un véhicule juridique et d'aide aux projets est né cet été avec les Brasseurs d'énergie. Ladite structure est une coopérative citoyenne dédiée aux énergies renouvelables. « Nous sommes ouverts à toute personne qui souhaite créer une centrale sur un toit public ou privé, mais aussi aux personnes qui souhaitent investir dans la transition énergétique en devenant simplement actionnaire de ces centrales », explique Eric Gaspard, un des membres fondateurs.

« S'approprier son énergie »

Même si le taux de rémunération se situera « un peu au-dessus de celui du Livret A », il n'est pas question de placements juteux. « Le rachat de l'électricité à tarif garanti (pour les vingt prochaines années, NDLR) par EDF produira des bénéfices pour les centrales qui, d'une part, augmenteront la valeur des actions initiales, et permettront d'autre part de financer de nouveaux projets. »

Autrement dit, les petites centrales seront viables et profitables (au bout de douze ans d'existence), mais l'enrichissement principal qu'elles apporteront aux citoyens impliqués sera « de se fédérer pour s'approprier leur énergie... Et voir l'intérêt qu'il y a à l'économiser », ajoute Loïc Cavalier, autre membre fondateur des Brasseurs d'énergie.

L'objectif affiché pour la structure est de fédérer 700 coopérateurs et de produire 1 mégawatt crête en 2030, avec 30 à 40 petites centrales. En soutien à cette démarche, qui complète d'autres projets en partenariat avec des acteurs économiques (comme le Zénith) ou sur l'ancienne gravière d'Ilkirkirch, par exemple, l'Eurométropole présentera le 25 septembre une délibération pour s'associer à la SAS des Brasseurs par l'achat de 100 actions à 100 €.

MSK

Screenshot: local newspaper "DNA"

4 Supporting Energy Communities Tailored public roof tendering

Délibération au Conseil Municipal du lundi 21 septembre 2020

Investissement citoyen dans les énergies renouvelables : mise à disposition de 4 toitures patrimoniales pour l'installation de panneaux solaires photovoltaïques

Délibération numéro V-2020-560

Dans le cadre des objectifs nationaux en matière de transition énergétique et du Plan Climat de la Ville de Strasbourg délibéré le 10 février 2020, une attention particulière est portée au développement des énergies renouvelables sur le territoire, notamment l'énergie photovoltaïque, afin d'atteindre l'objectif 100% énergies renouvelables en 2050.

Dans cette perspective, la Ville de Strasbourg entend notamment favoriser les initiatives citoyennes de production d'électricité photovoltaïque. L'objectif est de faire connaître la possibilité pour les citoyens et les groupements de citoyens, de développer des installations photovoltaïques en mettant à leur disposition les compétences techniques, juridiques, et financières de la collectivité, ainsi que des toitures du patrimoine de la Ville susceptibles d'accueillir des équipements de production photovoltaïque.

Portés par et pour le territoire, les projets photovoltaïques citoyens permettent la mobilisation de l'épargne citoyenne et des capacités d'investissement des territoires. De plus, ces projets participatifs peuvent engendrer de nombreuses plus-values sur le territoire :

- De nouvelles relations entre les habitants et les collectivités,
- Une contribution à la montée en compétence individuelle et collective et une appropriation plus forte de la problématique énergétique,
- Une contribution plus forte au développement économique du territoire que des projets photovoltaïques classiques (création d'emplois notamment),
- Un vecteur de lien social entre tous types d'acteurs impliqués dans le projet : citoyens, élus, entreprises, associations, agriculteurs, etc.,

De nombreuses options s'offrent à une collectivité qui souhaite accompagner la dynamique citoyenne de production d'énergie renouvelable. La mise à disposition de surfaces patrimoniales constitue l'un des leviers facilitant la constitution des sociétés citoyennes et la réalisation des premiers projets.

09/ 2020

A decision of the city council authorises the provision of 3 public roofs to energy communities

ÉTUDE DE FAISABILITÉ

Dossier technique et économique

Centrale photovoltaïque en vente totale sur toiture

OPÉRATION

Projet d'investissement citoyen – STRASBOURG (67)
École Louvois

MAÎTRE D'OUVRAGE

Ville et Eurométropole de Strasbourg
Centre Administratif
1 Parc de l'Étoile
67076 STRASBOURG CEDEX

Directeur de Mission TERRE (Transition Énergétique,
Renouvelable, Réseaux d'Énergie)

Référent projet :
M. Gérard POL GU
☎ : 03 68 98 81 51
✉ : gerard.pol.gu@strasbourg.eu



BUREAU D'ÉTUDES

TECSOL S.A.
Agence Grand-Est
1 place de l'Homme de fer
67000 STRASBOURG

M. Loïc GIRARD
Responsable d'agence
☎ : 04 68 68 16 40 / 06 67 52 11 00
✉ : loic.girard@tecsol.fr

M. Victor AVELINE
Ingénieur d'études
☎ : 07 57 46 09 17
✉ : victor.aveline@tecsol.fr



DATE DE REMISE	VERSION
14 avril 2021	01
RÉFÉRENCE OPÉRATION ET RÉDACTEUR	
2021-10 / VA	
RELECTURE DU DOCUMENT	
Le 14/04/2021 par LG	



10/2020

The city commissions a feasibility study in order to guarantee the suitability of the proposed roof and support the project by de-risking these first installations.

"(...) Only applicants with the form "citizen energy community" according to Articles L292-1 to L292-3 of the Energy Code and Directive (EU) 2019/944 of the European Parliament and of the Council of 5 June 2019 are eligible to submit an application"



VILLE DE STRASBOURG

APPEL À MANIFESTATION D'INTERETS

Portant sur l'octroi d'une convention d'occupation du domaine public relative à la pose et l'exploitation de panneaux photovoltaïques par une communauté énergétique citoyenne sur la toiture de l'école élémentaire Louvois - 18 Quai des Alpes 67000 Strasbourg.

Pièce 1 – règlement de consultation

Date de publication : 16 juin 2021
Support plateforme <https://alsacmarchespublics.eu>
Date limite de remise des offres :
19 juillet – 12 heures

APPEL À MANIFESTATION D'INTERETS

Portant sur l'octroi d'une convention d'occupation du domaine public relative à la pose et l'exploitation de panneaux photovoltaïques sur la toiture de l'école élémentaire Louvois, 18 Quai des Alpes 67000 Strasbourg – Ville de Strasbourg

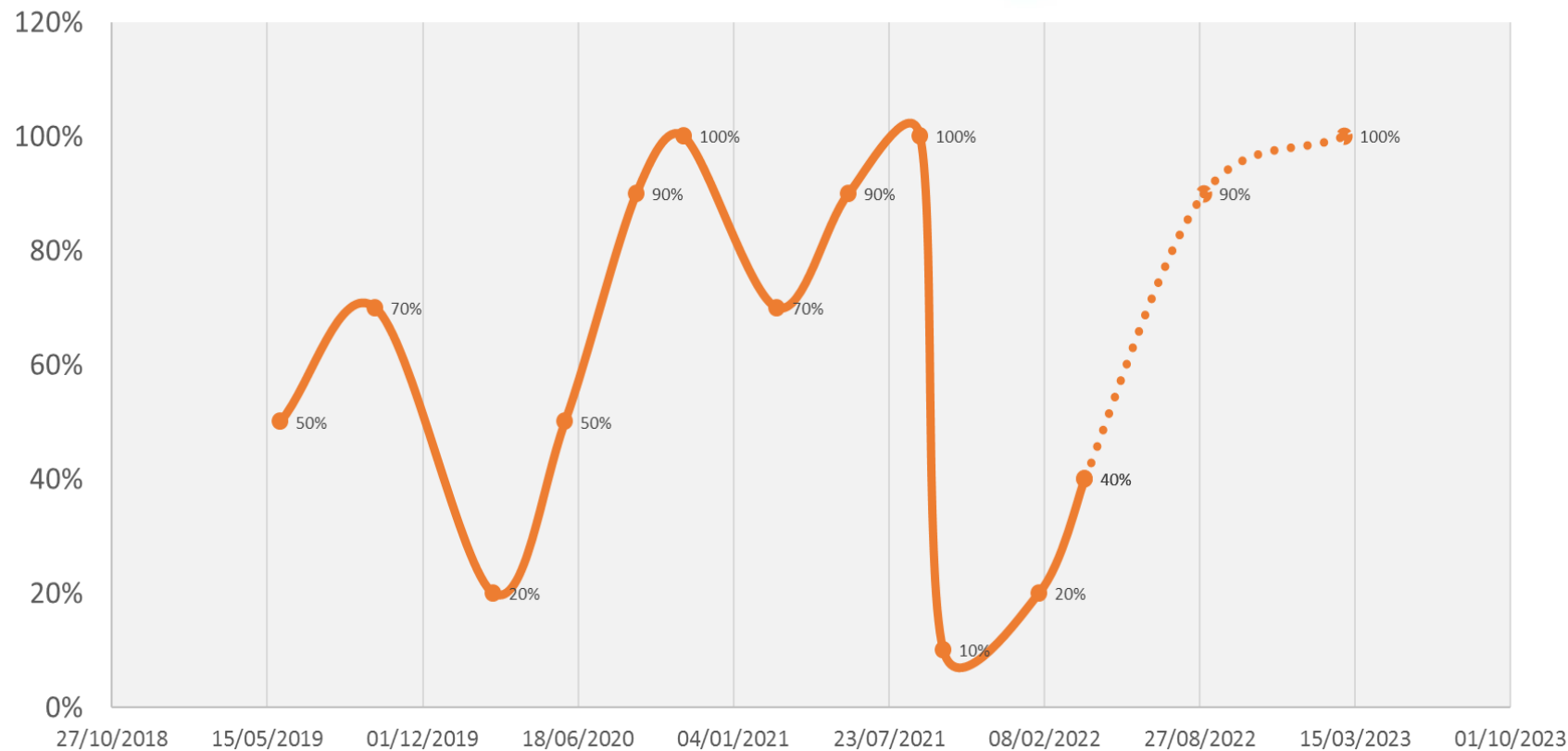
Pièce 1 - règlement de consultation 06 2021

Page 1 sur 13

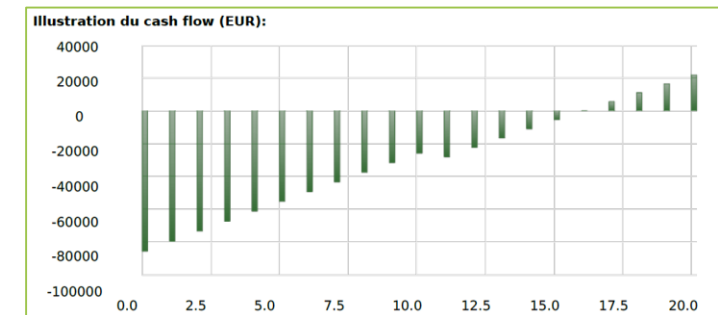
07/2021 launch a "call for expression of interest" for the installation of a PV system on a public school roof

5 Supporting Energy Communities Sustained assistance

mood-o-meter



Screenshot: new feed-in tariff Order 10/2021



Screenshot: cash-flow for "Louvois" PV project

6 Supporting Energy Communities Graduation project



2 years working at Eurométropole de Strasbourg on renewable energies development.



Graduation project : assistance to local energy community



Developing project with them : technical assistance, energy financial valuation (self-consumption), projects researches, etc.

7 Supporting Energy Communities We're all learning here!

Energy projects are complex for a vast majority of stakeholders:



Elected members of the
council



Energy community
citizens



Local government technical
agents



Local government lawyers
Public procurement
specialists



Thank you for your attention!

Valentine KOWALSKI
Gerard POL GILI
Renewable Energies

Direction de Mission TERRE
(Transition Energétique, Renouvelables, Réseaux d'Energie)

Ville et Eurométropole de Strasbourg
1 parc de l'Étoile 67076 Strasbourg Cedex

+33 3 68 98 81 51
gerard.pol-gili@strasbourg.eu
Valentine.KOWALSKI@strasbourg.eu