

ENERGYCITIES

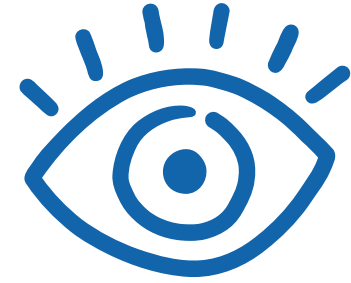
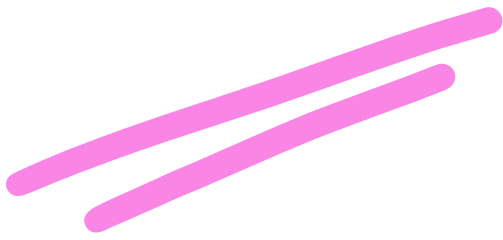
**« AGIR COMMUN »
SUR UN TERRITOIRE ET ENTRE
TERRITOIRES**

**VOYAGE D'ÉTUDE EN TIERS LIEUX
CREUSOIS**

Vendredi 2 juin 2023

avec le soutien de :





Objectifs

1. Rencontrer des acteurs et des pratiques qui font « tiers-lieu » sur un territoire français et dans lequel la collectivité locale est impliquée.
2. Comprendre comment cette initiative a germé, quelles réflexions ont été engagées, par qui et avec qui et pour qui et sur quel pas de temps ?
3. Comprendre comment ce modèle vient réinterroger les modes de faire internes de la collectivité, sa gouvernance et ses relations avec les acteurs du territoire ?

Programme

- **10h-12h30 : Visite de la Quincaillerie à Guéret : discussion avec Baptiste RIDOUX, initiateur et rencontre avec des occupants du lieu**
 - Mise en récit de l'histoire de la Quincaillerie : l'intuition, les rencontres, les envies, les doutes, l'avenir
 - Modes d'action
- *Déjeuner à l'Alzire, auberge culturelle à Jarnages*
- **14h30 – 16h30 : Témoignage de Pierre JEANNOT, réseau TELA, labellisé Fabrique de territoire en 2021**
 - Missions
 - Valeurs
 - Incubateur ESS – Avec Nicolas FORGERON
 - Assises de la fabrique creusoise – Avec Lise CORCELLE
- **16h30 – 17h00 : Temps de debriefing**
- **17h00 : Pot de départ 😊**



La Quincaillerie

L'histoire commence par une fête en 2012.... une radio associative à Guéret (Creuse) s'organise pour fêter son cinquième anniversaire et elle se poursuit par l'envie de créer un lieu de diffusion culturelle non élitiste et par des rencontres provoquées et fortuites qui font se relier et grandir les idées sur ce territoire rural.

Tiers-lieu dont l'initiative a été reprise par la Communauté d'agglomération du Grand Guéret dès 2015 (14 000 habitants), la Quincaillerie vise à sensibiliser aux usages numériques et fédérer les implications citoyennes et collectives.

Elle est composée d'un FabLab, un espace de co-working, des médias citoyens participatifs (les associations Radio Pays de Guéret et « Télé Guéret Vision»), d'un espace d'initiation et de formation aux usages des outils numériques, d'un studio-radio, d'un espace de convivialité, une bibliothèque participative, d'une salle de spectacle...elle offre une variété d'animations culturelles par le biais de conférences, d'expositions, de concerts, en accueillant des artistes professionnels et amateurs.

Au total 30 associations et entreprises des domaines culture & art vivant, transition écologique, social ont investi et « font » tiers lieu.

Installée au départ dans une ancienne quincaillerie en centre-ville (300 m²), la structure a déménagé dans un local de 1 000 m², une friche commerciale vouée à devenir un parking, qui a été éco-rénovée et compte aujourd'hui 4,5 salariés.

Ce Tiers-Lieux se vit comme le chaînon manquant entre le milieu associatif, les habitants et les collectivités locales, c'est un outil de rassemblement, de facilitation, qui met à disposition des salles, du matériel, rassemble des compétences, ... pour soutenir des projets divers. Il y a peu de relations avec des entreprises plus importantes, les consulaires étant en attente d'un centre d'affaire (et pas d'un Tiers-Lieux). De nombreuses connexions sont établies avec les acteurs de l'ESS (soutien à un incubateur en Economie sociale et solidaire, accueil d'une Coopérative d'activité et d'emplois, lien étroit avec la CRESS, ...).

Plusieurs actions ont donné de la visibilité à la Quincaillerie et ont permis à des publics, se sentant jusqu'ici peu concernés, de découvrir le champ des possibles offerts par ces lieux.



Le Réseau Tela

Si chaque lieu est unique, de par sa création, son modèle, sa gouvernance, ses activités... des points communs existent : l'accueil inconditionnel, la création de bien commun, et la volonté de mettre l'humain au cœur des projets, de créer du lien sur les territoires, de participer à l'attractivité et au développement économique du territoire.

C'est précisément la mission du réseau Tela, depuis 2016, que de contribuer collectivement à la dynamique creusoise d'innovation rurale.

Cette association loi 1901, donne accès aux Tiers-Lieux creusois à des espaces d'échange, de partage et d'expérimentation. Tela intervient en complément des actions mises en place par les Tiers-Lieux afin d'apporter les moyens de mutualiser leurs initiatives pour aller plus loin, consolider les lieux et développer la solidarité entre acteurs.

La philosophie du réseau s'appuie sur trois socles de valeurs communes : convivialité, solidarité et créativité.

Le réseau se positionne comme porte d'entrée, lieu ressources, carrefour des initiatives privées et collectives et devenir un Laboratoire d'initiatives et d'innovation en encourageant et accompagnant les initiatives locales dans une démarche partenariale.