

EXPEDITIE WARMTE

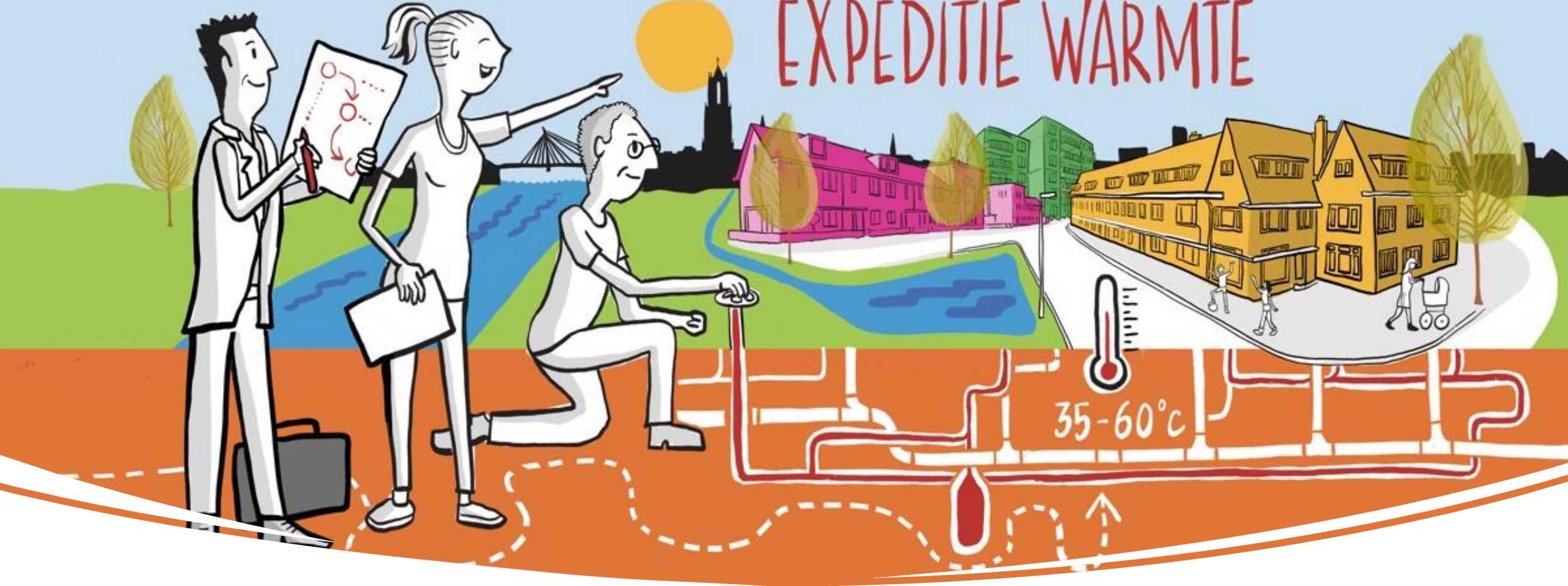


Expedition warmth -> working towards energy communities
Anne-Marie Zwanink - municipality of Utrecht

Challenge

Setting up legitimacy models for the collaboration between the municipality and local energy-heating cooperatives





Local sources + local stakeholders

Utilizing local low-temperature sources (water, air, geothermal, residual warmth) with local stakeholders for a local sustainable heating system.



ATELIER 1: HET BEWONERSINITIATIEF



De bewoners-
initiatieven



EXPEDITIE WARMTE

18 november 2020



Gemeente Utrecht

ATELIER 2: ZEGGENSCHAP



WIJ HEBBEN
INVLOED!



"POSITIE VERWERVEN
ALS GROEP,
OM IN IEDERE FASE
VOLWAARDIG MEE TE
KUNNEN DOEN"

Waar denken wij aan bij
Zeggenschap?

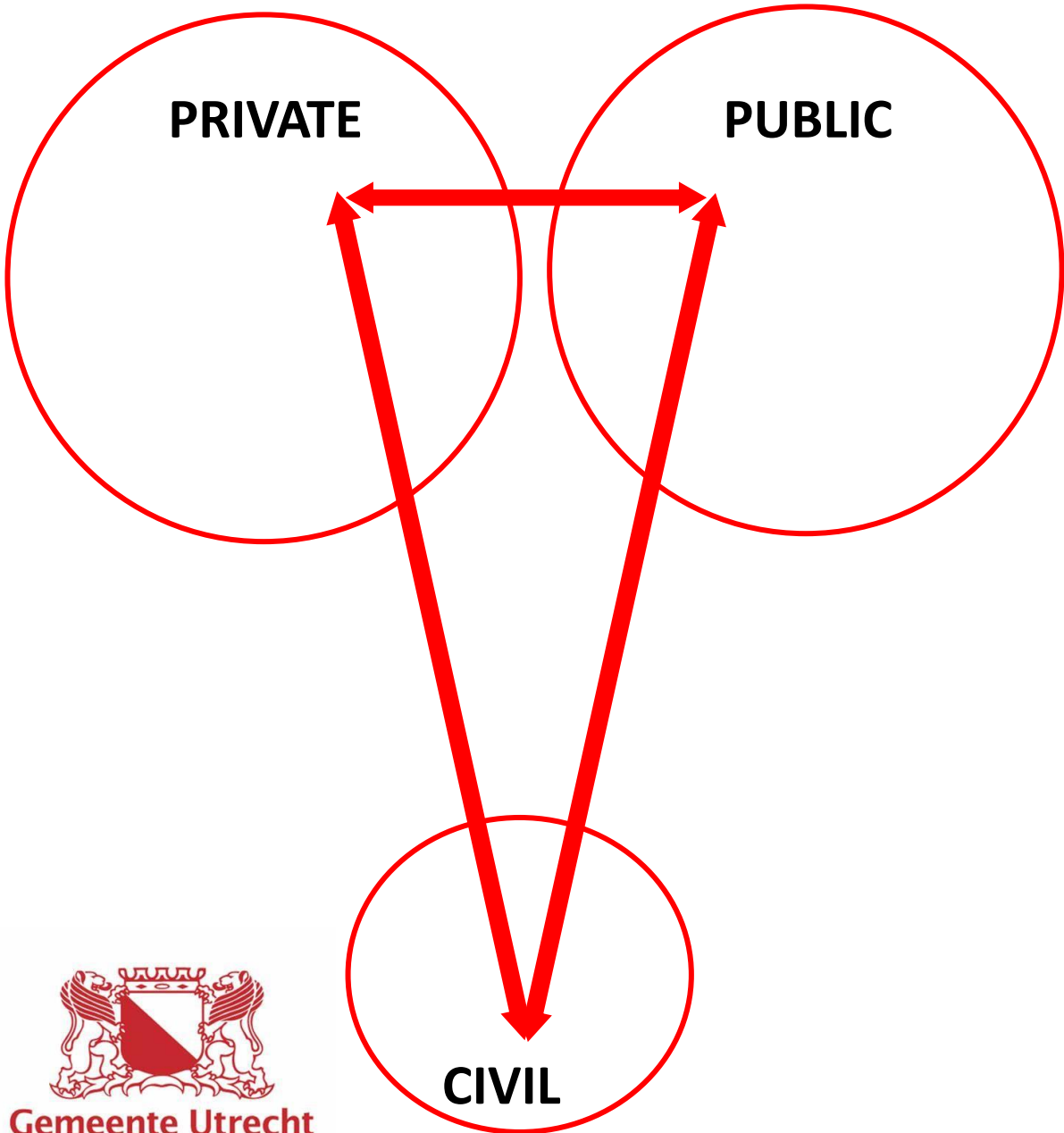
stemmen

stemmen
samen doen
polderen
weten wat je wil
mede eigenaarschap
organisatie cq rechtspers
cooperatie
meebeslissen
beslissingsrecht
invloed
aandelen
nodig voor draagvlak
moeilijk
gedoe
mocht
inspraak
ingewikkeld
gemeenschap
vergaderen
test
zelf doen

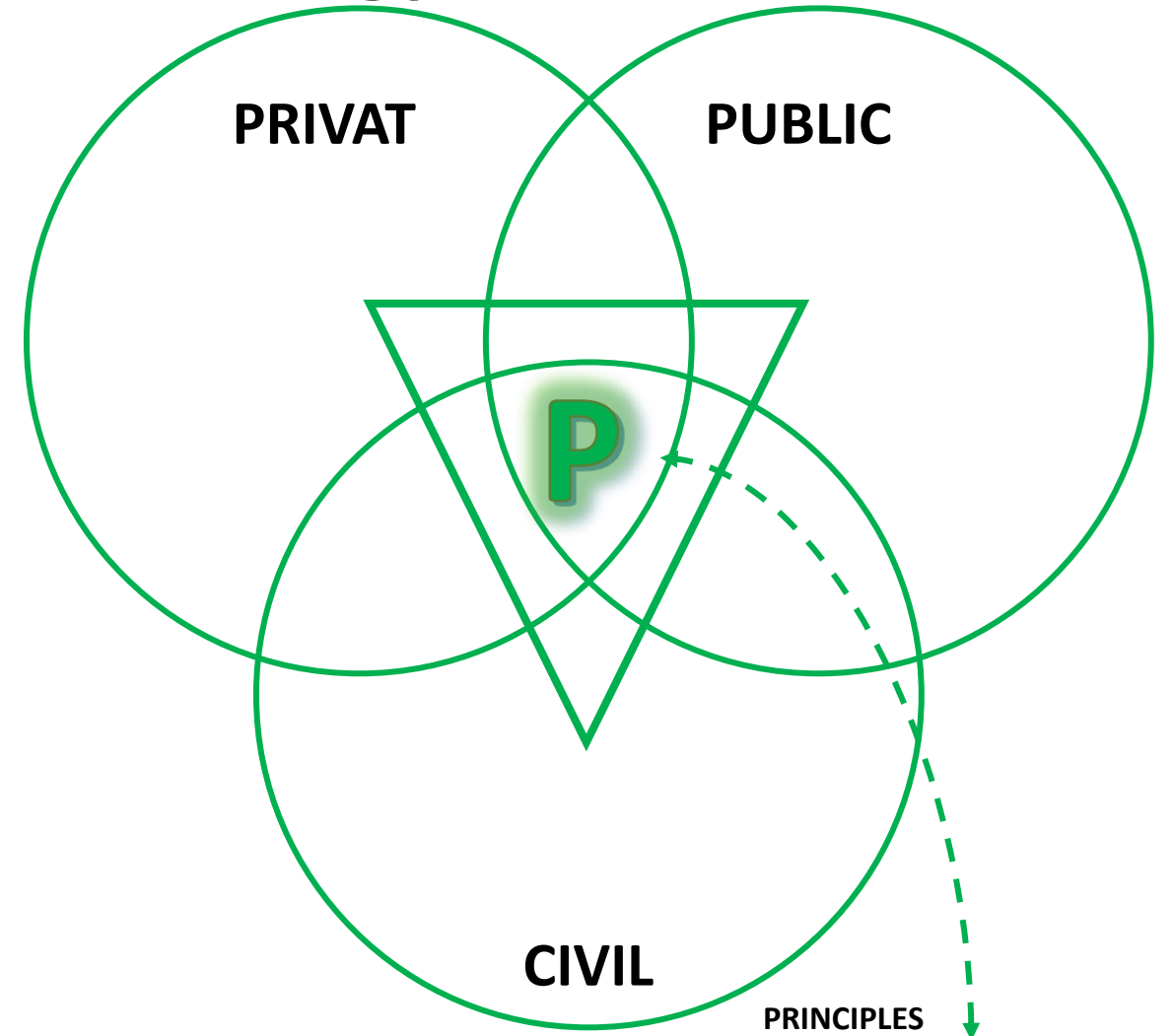
Waarom willen we
Zeggenschap?

gedragen oplossing
zelf en samen doen
eigen keuze maken
gemeenschapsvorming
waardevolle input meenemen
gedragen besluiten
verantwoordelijkheid
nodig voor draagvlak
onafhankelijkheid
moeilijk
beste voor de buurt
invloed
mocht
gedoe
draagvlak
vergaderen
moeilijk
gevoel van eigenaarschap
iedereen dezelfde status
samen doen
meebeslissen
ingewikkeld
vertrouwen
moeilijk
mee bepalen

Current



Energy communities



- PRINCIPLES**
1. 100% RENEWABLE
 2. ACCESSIBLE TO EVERYONE
 3. LOCAL OWNERSHIP
 4. COOPERATION
 5. SAFE & RELIABLE
 6. LOCALLY INTEGRATED

-
- What is required for the civil component of energy communities to establish a legitimate role in the public-private-civil landscape of the energy transition?



EXPEDITIE WARMTE



Teams Expedition warmth

- Expedition Tirol + Eneco (big energy company)

Tirol is a street with 116 homes, 41 of which are rental homes managed by a public housing corporation.

- KDL Sustainable + Warmte regisseurs (The Heat Directors - consulting firm)

Apartment building facing major maintenance. Existing Owners' Association. Three identical adjacent flats involved.

- Oog voor Warmte (Eye for Heat) + Nieuwe Warmte (New warmth - specializes in the development of sustainable energy innovations)

The initiative neighborhood consists of a cluster of approximately 130 homes located next to the Merwedekanaal.

- Warm Tuindorp (Warm Garden Village) + WSP (Consulting and engineering firm) & Ennatuurlijk (big energy company)

Existing initiative group for the sustainability of the entire Tuindorp neighborhood. Owner-occupied homes.

- Warm Waterline + consortium of The Heat Transition Makers (Consulting firm, ETC, Itho Daalderop, Duinwijck, VHGM)

Residents' initiative who wanted to explore options for collectively making their homes more sustainable.